

# ВСЕГДА ВДАЛИ

Слова Л. ДЕРБЕНЕВА

Ноты с сайта [www.notarhiv.ru](http://www.notarhiv.ru)

Музыка Е. АДЛЕРА

Стремительно

**нар** *p*



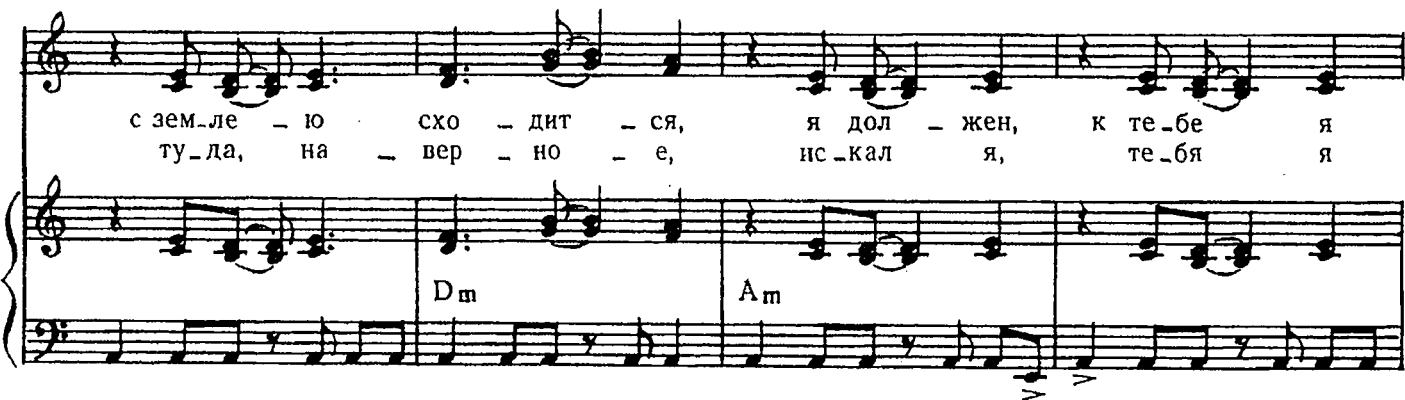
*mf*

1. До-братъ - ся ту - да мне хо - чет - ся, где не - бо  
С о - сен - ней дож - дин - кой пер - во - ю у - шла ты



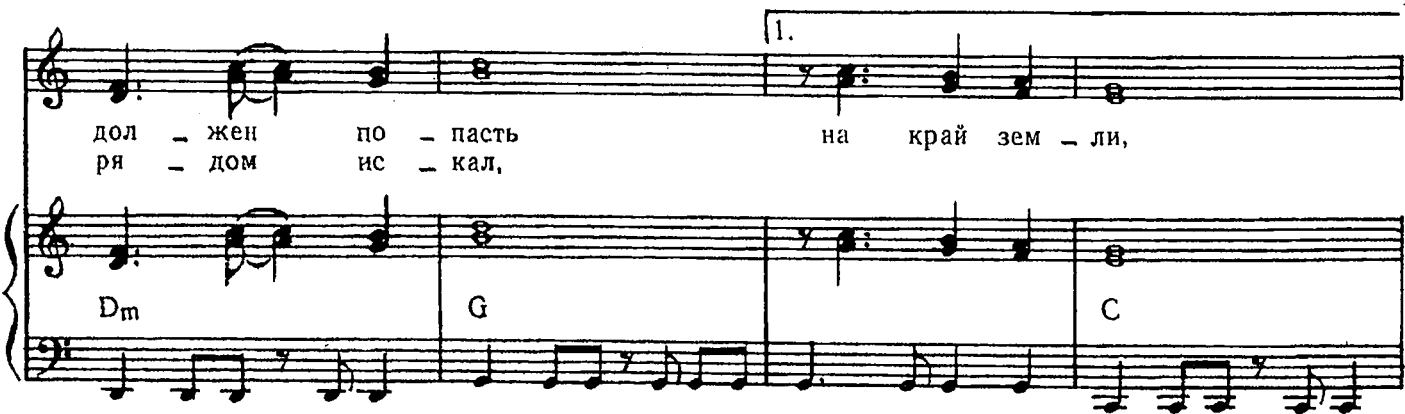
*mp*

с зем - ле - ю схо - дит - ся, я дол - жен, к те - бе я  
ту - да, на - вер - но - е, ис - кал я, те - бя я



1.

дол - жен по - пасть на край зем - ли,  
ря - дом ис - кал,



на край зем - ли. а ты вда - ли.

Е G7 C

*Припев*

А ты вда - ли, все - гда вда - ли,

*mf* F C

и дождь смы - ва - ет сле - ды тво - и,

B Am

клу - бят - ся ту - чи, и над шос - се гре - мит гро -

Gm7 E7

-за. Пусть впе - ре - ди

Am F

не - лег - кий путь, но я на - де - юсь

С В

ко - гда - ни - будь те - бя ок - лнк - - нуть

Am Gm7

и за - гля - нуть те - бе в гла - за.

E7 Am

те - бе в гла - за.

E7 Am

*dim.*



2. То степи, то кручи горные,  
Мелькают столбы бетонные,  
А в небе, а в небе годы плывут как журавли,  
Как журавли.  
Ночами и днями длинными  
Искал я тебя, любимая,  
Искал я, тебя я рядом искал,  
А ты вдали.

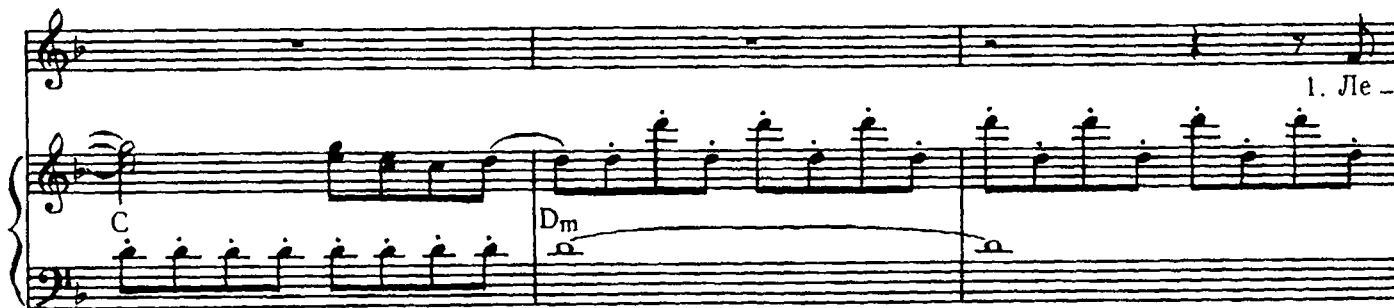
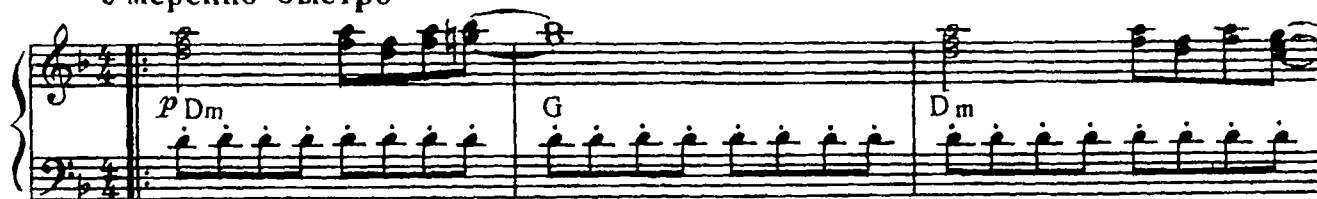
*Припев.*

## ЛЕТЯТ ГОДА

Слова М. РЯБИНИНА

Музыка А. ЖУРБИНА

Умеренно быстро



— тят го — да, бе — гут го — да, спро — си ку — да, ска —